

SÉCHOIR À BANDE À BASSE TEMPÉRATURE



Installation de projets clés en main



BÉNÉFICES SUBSTANTIELS

- Réduction des dépenses d'exploitation et en immobilisations
- Séchage à basse température au moyen de la chaleur récupérée
- Mise en marche et arrêt rapides
- Exploitation facile
- Fonctionnement sécuritaire en circuit fermé
- Unités compactes



ÉQUIPEMENT FIABLE – PRODUIT PRATIQUE ET ÉCOLOGIQUE

- Maintenance facile
- Biosolides de sortie homogènes, uniformes et sans poussière
- Économies sur les frais de transport et d'enfouissement
- Réduction substantielle des GES



RÉSULTATS SUPÉRIEURS

L'usine de traitement des eaux de la ville de Bristol, située dans son faubourg d'Avonmouth, au Royaume-Uni, exploite depuis 2008 un séchoir à bande pour l'évaporation d'environ trois tonnes d'eau par heure, chauffée par la vapeur préalablement créée à l'aide des gaz d'échappement de générateurs. Les boues à sécher sont issues d'un procédé de digestion anaérobie évolué et leurs biogaz servent à alimenter les générateurs d'électricité. Les boues séchées sont alors concassées selon les tailles voulues et utilisées comme engrais de classe A.



SÉCHOIR À BANDE À BASSE TEMPÉRATURE

De 0,2 à 6,0 tonnes d'eau évaporée chaque heure



LE SYSTÈME



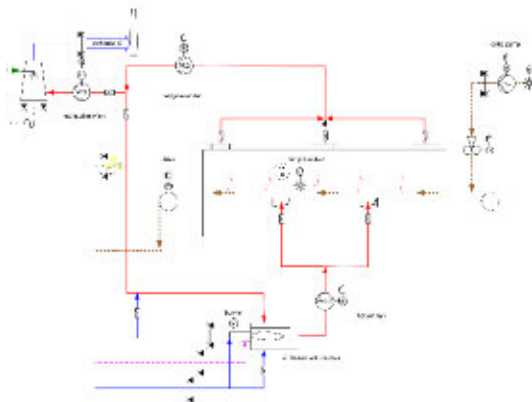
TECHNOLOGIE DE POINTE



La technologie de contrôle haute performance assure une diffusion thermique et des biosolides de sortie uniformes, tandis que l'appareil granulateur et le système d'alimentation sur mesure permettent l'acheminement sans heurt et homogène des biosolides au séchoir.



CONFIGURATION DU SYSTÈME



EXPERTISE INTERNATIONALE



Ces séchoirs à bande sont fabriqués au Canada et en Europe et sont installés partout dans le monde. Berlie Technologies Inc. assure la vente, la fabrication, l'installation et la mise en service d'appareils. Son principal marché est le séchage de boues d'épuration, de déchets de cuisine et de biomasse et l'entreprise possède des installations dans les trois Amériques.

QUALITÉ SYNONYME DE PERFORMANCE



RÉCUPÉRATION ET ÉCONOMIE D'ÉNERGIE

- Utilisation optimale des biogaz en exploitant les volumes possibles pour la production d'électricité et en récupérant les gaz d'échappement pour le séchage à basse température.
- Appareil idéal pour le séchage à basse température des boues et de la biomasse au moyen de vapeur, d'eau chaude ou d'huile thermique recyclée.



Berlie Technologies Inc., une compagnie de

BERLIE-FALCO

Solutions ingénieuses

1245 Industrielle, La Prairie, (Québec) Canada J5R 2E4

T : 450-444-0566 • F : 450-444-2227 • info@berliefalco.com • berliefalco.com